

# Montageplan für MLR-1 Art-Nr. 9029 oder 9031

Fig. 1

1. Stecker ziehen!
2. Lagerwelle herauschieben!
3. Polierwerk entfernen!

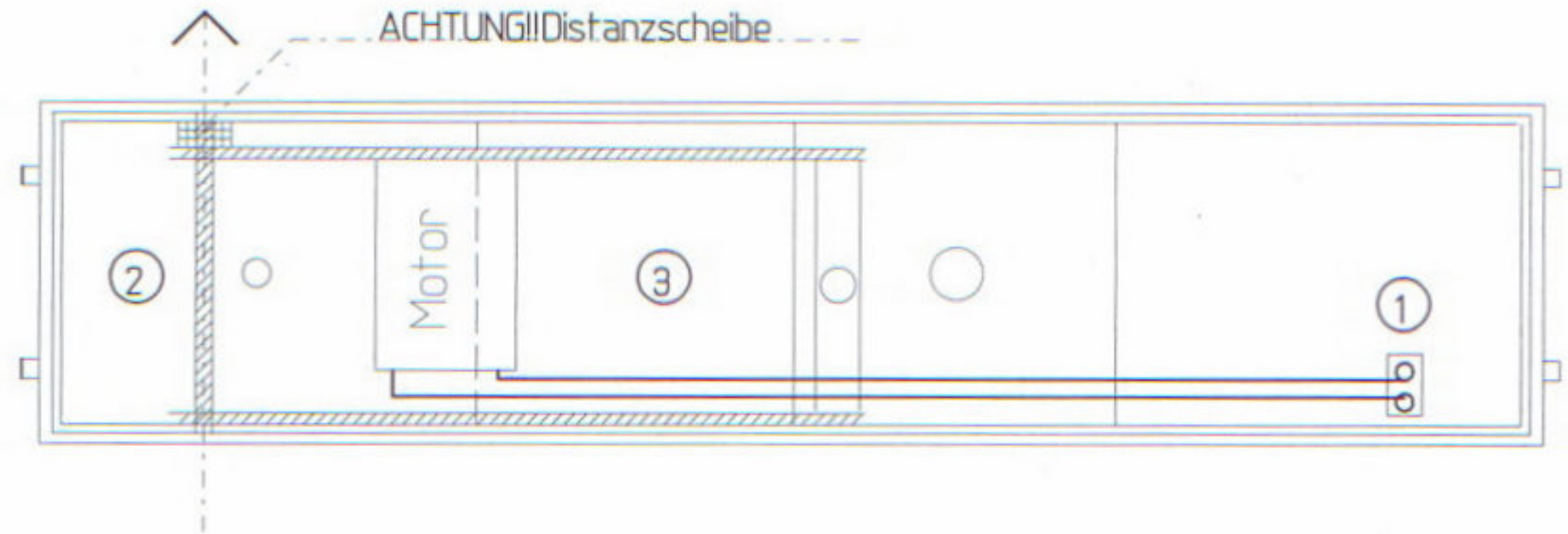


Fig. 2

1. MLR1 von unten positionieren!
2. Stützlagerplatte einlegen!
3. Lagerwelle einschieben!
4. Stecker einsetzen!

